

# 平成26年度（中間期版） ディスクロージャー誌



「安全・安心・満足」で南三陸共生の郷土づくりをめざす

**南三陸農業協同組合**

南三陸町入谷童子下のあぜ道

## はじめに

日頃、皆さまには格別のご愛顧をいただき厚く御礼申し上げます。

J A南三陸は、情報開示を通じて経営の透明性を高めるとともに、当J Aに対するご理解を一層深めていただくために、当J Aの主な事業の内容や組織概要、経営の内容などについて、利用者のためにわかりやすくまとめた中間期版ディスクロージャー誌を作成いたしました。

皆さまが当J Aの事業をさらにご利用いただくための一助として、是非ご一読いただきますようお願い申し上げます。

今後とも一層のご理解とご支援を賜りますようお願い申し上げます。

平成26年11月 南三陸農業協同組合  
代表理事組合長 高橋 正

## J Aのプロフィール

平成26年9月末現在

設 立	平成11年4月	組合員数	11,209人
本店所在地	本吉郡南三陸町	役員数	26人
出 資 金	24億円	職員数	224人
総 資 産	756億円	支店数	6支店
単体自己資本比率	19.15%	営農センター数	3カ所

## 目 次

1 . 経営理念 . . . . .	1
2 . 経営方針 . . . . .	1
3 . 経営管理体制 . . . . .	1
4 . 主要な業務内容 . . . . .	2
5 . 直近の事業年度における主要な業務状況 . . . . .	1 1
6 . 自己資本比率の状況 . . . . .	1 3
7 . 金融再生法開示債権の状況 . . . . .	1 3
8 . 有価証券時価情報 . . . . .	1 4
9 . 地域貢献情報 . . . . .	1 4
10 . 組織機構図 . . . . .	1 7
11 . 店舗のご案内 . . . . .	1 8

## 1. 経営理念

〔基本理念〕

「安全・安心・満足」で南三陸共生の郷土づくり

私たちJA南三陸のこの基本理念は、一貫して変わらない組織の考え方であり、組織の根幹を成すものです。この考え方は、以下の3項目を具現化したものです。

1. 地域産業の振興をめざし、地域社会の発展と組合員の豊かなくらしづくりに貢献します。
2. 環境保全型農業への取り組みと生産履歴記録帳等を通じて、「食」の安全・安心をより一層追求し、次世代へと引き継ぎます。
3. 効率的で安定した事業活動を構築し、組合員に満足していただけるJA、社会の信頼を得られるような健全なJAを確立します。

## 2. 経営方針

〔経営方針〕

1. 「持続可能な農業」の創造
2. 「安全・安心・満足」の提供
3. 人が共に育つ「やりがいのある職場」づくり
4. 「コンプライアンス経営」に基づいた事業展開

〔基本目標〕

1. 地域農業の復興  
「農業復興と持続可能な農業の実現」
2. ぐらしと地域の再構築  
生活・経済：「ぐらし再建と豊かな地域社会の実現」  
信 用：「地域に根ざした生活メインバンク」  
共 済：「次代へつなぐ地域の絆、安心・信頼・JA共済」
3. JA経営の再構築  
「協同と総合力によるJA経営の再構築」

## 3. 経営管理体制

経営執行体制

〔理事会制度〕

当JAは農業者により組織された協同組合であり、正組合員の代表者で構成される「総代会」の決定事項を踏まえ、総代会において選出された理事により構成される「理事会」が業務執行を行っています。また、総代会で選任された監事が理事会の決定や理事の業務執行全般の監査を行っています。

信用事業については専任担当の理事を置くとともに、農業協同組合法第30条に規定する常勤監事及び員外監事を設置し、ガバナンスの強化を図っています。

## 4. 主な事業の内容

### 〔信用事業〕

信用事業は、貯金、貸出、為替などいわゆる銀行業務といわれる内容の業務を行っています。この信用事業は、「JA・農林中金」という2段階の組織が有機的に結びつき、「JAバンク」として大きな力を発揮しています。

### 貯金業務

組合員の方はもちろん、地域住民の皆さまや事業主の皆さまからの貯金をお預かりしています。普通貯金、当座貯金、定期貯金、定期積金、総合口座などの各種貯金を目的・期間・金額にあわせてご利用いただいています。

また、公共料金、県税、市町税、各種料金のお支払い、年金のお受け取り、給与振込等もご利用いただけます。

### 貯金商品一覧（種類、特徴と内容、預入期間、預入金額）

貯金の種類	特 徴	期 間	お預入金額
当 座 貯 金	手形・小切手などをお使いいただく場合の貯金です。		
普 通 貯 金	個人、法人ともご利用いただけます。公共料金などの自動支払、給料、年金などの受取にもご利用ください。	自 由	1 円以上
総 合 口 座	普通貯金に定期貯金や定期積金をセットすることができ、セットした定期貯金や定期積金を担保として一定の範囲内で自動融資がご利用になれます。		
通 知 貯 金	個人、法人ともご利用いただけます。お預入は7日間以上、お引出しの時は2日前にご通知いただく貯金です。	7 日以上	5 万円以上
納税準備貯金	税金の支払いに備える貯金です。		
貯 蓄 貯 金	利便性と有利性を併せもった貯金です。基準残高は10万円以上で、残高に応じて利率がステップアップします。	自 由	1 円以上
ス ー パ ー 定期貯金	1か月から5年間までのお預入れ期間で、幅広いニーズに対応できる定期貯金です。	定型方式 1、2、3、6か月	1 円以上
大口定期貯金	お預入れ金額が1,000万円以上の高利回りの定期貯金です。	1、2、3、4、5年 期日指定方式 1か月超5年未満	1,000万円以上
JA 教育資金贈与専用口座	教育資金の支払いに備える貯金です。	平成25年6月1日 ～平成27年12月30日	1 円以上 1,500万円以下
期 日 指 定 定期貯金	個人の方がご利用でき、利息の計算は1年複利で、3年にわたり預入れができる定期貯金です。	最長3年 (据置1年)	1 円以上 300万円未満
変 動 金 利 定期貯金	お預入れ期間中、半年ごとに金利が変動します。	定型方式 1、2、3年	1 円以上
積立式定期貯金 エンドレス型	積立期間や満期日を定めずに積立てる定期貯金です。	積立回数無制限	
積立式定期貯金 満期型	最初の預入日に満期日を指定して積立てる定期貯金です。	6か月以上 10年以内	1 円以上
積立式定期貯金 年金型	受取開始以降最長10年間年金として、積立てた元利息を分割してお受取りになれる定期貯金です。	12か月以上	
定 期 積 金 定額式	掛金を毎回定額とし、積立てするものです。	6か月以上 10年以内	1,000円以上
定 期 積 金 目標式	目標金額に応じて積立てするものです。	6か月以上 10年以内	1,000円以上
定 期 積 金 満期分散式	定額式と逓増式とを組み合わせたもので、期間を設定し積立てするものです。	2年以上 10年以内	1,000円以上

## 貸出業務

農業専門金融機関として、農業の振興を図るための農業関連資金はもとより、組合員の皆さまの生活を豊かにするための生活改善資金等を融資しています。

また、地域金融機関の役割として、地域住民の皆さまの暮らしに必要な資金や、地方公共団体、農業関連産業・地元企業等、農業以外の事業へも必要な資金を貸し出し、農業の振興はもとより、地域社会の発展のために貢献しています。

さらに、株式会社日本政策金融公庫をはじめとする政府系金融機関等の代理貸付、個人向けローンも取り扱っています。

### 主な貸出資金

資金名	使途	貸出限度	貸出期間
貯金担保貸付 定期積金担保貸付金	使いみち自由	証書額面の範囲内	180 日以内・担保 貯金の満期日以内
共済証書担保貸付金	使いみち自由	貸付可能額以内	5 年以内
営農資金	農業経営関連に必要な資金	事業費の範囲内	20 年以内
生活資金	生活関連に必要な資金	300 万円以内	10 年以内
住宅資金	住宅関連に必要な資金	5,000 万円以内	35 年以内
事業者資金	事業関連に必要な資金	事業費の範囲内	30 年以内
住宅ローン	<ul style="list-style-type: none"> <li>・協同住宅ローン(株)</li> <li>・宮城県農業信用基金協会</li> <li>・宮城県信用保証協会</li> <li>・オリエントコーポレーション(株)</li> <li>・(株)ジャックス</li> <li>・三菱 UFJ ニコス(株)</li> </ul> 各保証取扱要領・要綱による	5,000 万円以内	35 年以内
リフォームローン		1,000 万円以内	15 年以内
アパートローン		10,000 万円以内	35 年以内
マイカーローン		500 万円以内	7 年以内
教育ローン		500 万円以内	14 年以内
フリーローン 型		300 万円以内	5 年以内
ワイドカードローン		300 万円以内	1 年自動更新
農機ハウスローン		1,000 万円以内	10 年以内
アグリマイティー資金		農業生産、担い手等に必要な 資金	事業費の範囲内
制度資金	国・県・市町の各種制度資金の融資を取り扱っています。		

(注1)範囲内とは、同一人に対する信用供与等の最高限度額。

(注2)資金により組合員加入が必要となる場合があります。

(注3)貸出限度は最高額を表示しており保証会社により異なります。

(注4)このほかにも、各種資金を取り揃えております。

(注5)J A ご利用に応じて融資金利を優遇できる制度もあります。

(注6)借入申込につきまして、当組合所定の審査があります。

震災特例貸出資金

資金等	内 容	取 扱 開始日
制度資金の震災特例融資の取扱	東日本大震災による直接・間接被害に対する資金。	平成 23 年 5 月 2 日
農業近代化資金	被災農業者の施設・設備復旧等資金で末端金利 0%。原則，基金協会保証。融資機関は J A。	
農林漁業セーフティネット資金	被災農業者の運転資金で末端金利 0%。融資機関は公庫（J A にて取扱）。	
スーパー L 資金	被災農業者の設備・長期運転資金で末端金利 0%。融資機関は公庫（J A にて取扱）。	
農林業災害対策資金	被害施設等の補修や更新に要する経費，購買代金等に充てるための運転資金。県・市町・J A 等の利子補給有り。原則，基金協会保証。	平成 23 年 10 月 21 日
復興対策資金の取扱	東日本大震災被害に対して新設した資金。	平成 23 年 5 月 1 日
東日本大震災農業経営安定資金の創設	災害復旧後に経営安定の維持・規模拡大に必要な資金。J A・市町・J A グループ宮城・農林中金の利子補給有り。原則，基金協会保証。	
無担保資金の対応と罹災型特別金利の設定	被災した家屋の修繕（リフォームローン），被災車両の買替え・修理費資金（マイカーローン）その他震災関連資金（多目的ローン）。無担保・特別金利設定。	平成 23 年 5 月 1 日
	被災した家屋の建替・代替地購入資金の（住宅ローン）。特別金利設定	平成 23 年 8 月 1 日

## 為替業務

全国のＪＡ・信連・農林中金の店舗を始め、全国の銀行や信用金庫などの各店舗と為替網で結び、当ＪＡの窓口を通して全国のどこの金融機関へでも振込・送金や手形・小切手等の取立が安全・確実・迅速にできます。

# 為替手数料表

(平成 26 年 11 月 1 日現在)

		当ＪＡ同一店内あて	当ＪＡ 本支店・県内ＪＡあて	県外ＪＡ・他行あて	
振込手数料	窓口利用	3万円未満 1件につき 216円	3万円未満 1件につき 216円	電信扱	3万円未満 1件につき 540円
		3万円以上 1件につき 432円	3万円以上 1件につき 432円		文書扱
	ネットバンク 振込機利用	無料	3万円未満 1件につき 108円	電信扱	3万円未満 1件につき 432円
			3万円以上 1件につき 324円		3万円以上 1件につき 648円
送金手数料	1件につき 432円		1件につき 648円		
代金取立手数料 (隔地間)	1件につき 432円			至急扱	1件につき 864円
				普通扱	1件につき 648円
その他為替手数料	送金・振込組戻料 1件につき 648円 不渡手形返却料 1件につき 648円 取立手形組戻料 1件につき 648円 取立手形店頭呈示料 1件につき 648円 ただし、648円を超える取立経費を必要とする場合はその実費を申し受けます。				

(注1)消費税(8%)を含む。

(注2)定額自動送金の振込手数料は、振込機利用と同額の手数料となります。



# 貯金関係諸手数料表

(平成 26 年 11 月 1 日現在)

種類	金額		
貯金残高証明書発行手数料	1 通につき	定例発行	4 3 2 円
		随時発行	6 4 8 円
小切手帳発行手数料	1 冊につき		4 3 2 円
約束手形帳発行手数料	1 冊につき		2 1 6 円
自己宛小切手発行手数料	1 通につき		5 4 0 円
貯金通帳・証書再発行手数料 (盗難及び紛失による再発行の場合に限ります。)	1 通につき		1, 0 8 0 円
ICキャッシュカード発行手数料 (新規および磁気カードからの切替も含みます。)		無 料	(顧客都合による一体型からの切替は除きます。)
キャッシュカード再発行手数料 (盗難及び紛失による再発行の場合に限ります。)	1 枚につき		1, 0 8 0 円
定額自動送金サービス (注 1) (他 J A・他行宛)		無 料	(但し、別途振込手数料が必要となります。)
定額自動送金サービス (当 J A 本支店宛)	1 件につき		5 4 円 (但し、振込手数料は免除します。)
取引履歴明細書発行手数料 (郵送希望の場合は、別途郵送料をいただきます。)	平成 17 年 1 月まで	1 名義につき	1, 0 8 0 円
	平成 16 年 12 月 ～ 過去 10 年以内	+ 1 か月につき	2 7 円
硬貨入金手数料 (注 2)		1 枚～ 3 0 0 枚	無 料
		3 0 1 枚～ 5 0 0 枚	2 1 6 円
		5 0 1 枚～ 1, 0 0 0 枚	3 2 4 円
		1 0 0 1 枚～ 2, 0 0 0 枚	6 4 8 円
		2 0 0 1 枚以上	6 4 8 円 + 1, 0 0 0 枚ごとに 3 2 4 円加算
両替手数料 (注 3)		1 枚～ 5 0 枚	無 料
		5 1 枚～ 1, 0 0 0 枚	3 2 4 円
金種指定払戻手数料 (注 4)		1, 0 0 1 枚～ 2, 0 0 0 枚	6 4 8 円
		2 0 0 1 枚以上	6 4 8 円 + 1, 0 0 0 枚ごとに 3 2 4 円加算

(注 1) 定額自動送金の振込手数料は振込機利用の場合と同額とします。

(注 2) 硬貨入金手数料について

(1) 1 回の硬貨入金の合計枚数に応じて、上記手数料がかかります。

入金枚数が複数の場合は、合算した合計枚数とします。

(2) 上記表の手数料は、お取扱い 1 件あたりの金額です。

(3) 店頭以外での硬貨入金につきましても、上記のとおりとさせていただきます。

(4) 但し、義援金・社会福祉事業への寄付金の払込みは無料とさせていただきます。

(注 3) 両替手数料について

(1) 両替枚数は、お客様が「ご持参された紙幣・硬貨の合計枚数」と「希望される紙幣硬貨の合計枚数」のうち、いずれか多い方の枚数とさせていただきます。

(2) 両替代金を一旦ご入金後、金種を指定して払戻しする場合など、実質両替と変わらないお取引も本手数料の対象とさせていただきます。

(3) 店頭以外での硬貨入金につきましても、上記のとおりとさせていただきます。

(4) 上記表の手数料は、お取扱い 1 件あたりの金額です。

(注 4) 金種指定の払戻し手数料について

払戻枚数から「1 万円を除いた枚数」に応じ、両替時と同額の手数料になります。

(注 5) 1 回のお取扱いにあたり、同一口座から複数枚の「払戻請求書」または「入金申込書」による取引依頼について、別途金額を決定させていただく場合がございます。

(注 6) その他

上記金額は、消費税 (8%) を含みます。

地方公共団体が依頼の場合は、上記手数料を免除します。

# JA南三陸 キャッシュコーナーのご案内

(平成 26 年 11 月 1 日現在)

設置場所	ATM稼働時間				振込機能 キャッシュ カードのみ	I Cカード 対応型
	平日	土曜日	日曜日	祝日		
柳津ATM	8:45 - 19:00	9:00 - 17:00	9:00 - 17:00	9:00 - 17:00		
横山ATM	8:45 - 19:00	9:00 - 17:00	-	-	-	
入谷ATM	8:45 - 19:00	9:00 - 17:00	-	-		
歌津ATM	8:45 - 19:00	9:00 - 17:00	-	-		
本吉ATM	8:45 - 20:00	9:00 - 17:00	9:00 - 17:00	9:00 - 17:00		
大谷ATM	8:45 - 19:00	9:00 - 17:00	-	-		
階上ATM	8:45 - 19:00	9:00 - 17:00	9:00 - 17:00	9:00 - 17:00		
気仙沼ATM	8:45 - 21:00	9:00 - 17:00	9:00 - 17:00	9:00 - 17:00		
大島ATM	8:45 - 19:00	9:00 - 17:00	-	-		
新月ATM	8:45 - 19:00	9:00 - 17:00	-	-		
松岩ATM	8:45 - 19:00	9:00 - 17:00	-	-		

## 《ご利用時間帯別手数料》

曜日	ご利用 場所	ご入金		ご出金	ご利用時間帯別出金手数料						
		J Aキャッシュ カード	J A 通帳	J Aキャッシュ カード	8:00	8:45	9:00	14:00	17:00	18:00	21:00
平日	県内J A				無 料						
	県外J A		×		無 料						
	ゆうちょ		×		無 料					108 円	
	他 行	×	×		108 円					216 円	
	セブン銀行		×	108 円	無 料					108 円	
	ローソン		×	108 円	無 料					108 円	
	イーネット		×	108 円	無 料					108 円	
	J Fマリン	×	×		無 料						
土曜日	県内J A				無 料						
	県外J A		×		無 料						
	ゆうちょ		×		108 円						
	他 行	×	×		108 円		216 円				
	セブン銀行		×		無 料		108 円				
	ローソン		×		無 料		108 円				
	イーネット		×		無 料		108 円				
	J Fマリン	×	×		無 料						
日曜日・祝日	県内J A				無 料						
	県外J A		×		無 料						
	ゆうちょ		×		108 円						
	他 行	×	×		216 円						
	セブン銀行		×		108 円						
	ローソン		×		108 円						
	イーネット		×		108 円						
	J Fマリン	×	×		無 料						

J A南三陸発行のキャッシュカードで、全国のJ AバンクATMより入出金される場合は、平日・土曜・日曜日・祝日いずれも手数料は無料です。

稼働時間はATMにより異なります。詳しくはお近くのJ Aまたは、ご利用ATMの掲示板でご確認ください。

### その他の業務及びサービス

当JAでは、オンラインシステムを利用して、各種自動受取、各種自動支払や事業主のみなさまのための給与振込サービス、自動集金サービスなど取り扱っています。

また、国債の窓口販売の取り扱い、国債の保護預かり、全国のJAでの貯金の出し入れや銀行、信用金庫などでも現金引き出しのできるICキャッシュカードなど、いろいろなサービスに努めています。

業 務 の 種 類	内 容 等
年金・給与等の自動受取	当JAの貯金口座を指定することにより、各種年金、給与、ボーナスなどの自動受取ができます。
公共料金等自動振替	電話・電気・ガス・水道・NHK放送受信料の5大公共料金をはじめ、各種料金の支払いが、お申込みにより当JAの指定貯金口座から自動振替されます。
JAカードの取扱	JA独自の多彩な特典を備えた三菱UFJニコス(株)が発行するクレジットカードです。
公金の収納	固定資産税など市町に支払う公金を、当JA窓口で収納しております。
日銀歳入金の収納	相続税などの日銀歳入金を、当JAで収納しております。(代理業務)
国債等の窓口販売	短期国債を除く国債を、当JA窓口でお求めになれます。
JAネットバンク	パソコン・携帯電話からインターネットを通じてアクセスするだけで、残高照会や振込・振替などの各種サービスがご利用いただけます。

## 〔共済事業〕

J A 共済は、J A が行う地域密着型の総合事業の一環として、組合員・利用者の皆様の生命・傷害・家屋・財産を相互扶助によりトータルに保障し、個人の日常生活のうえで必要とされるさまざまな保障・ニーズにお応えできます。

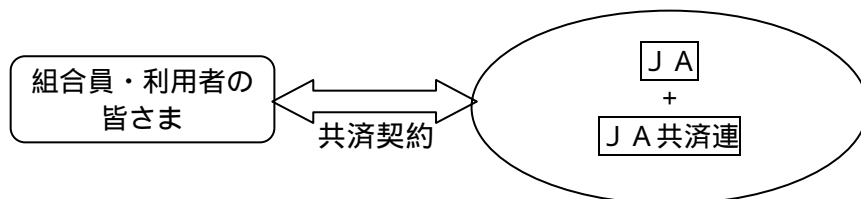
J A 共済では、生命・建物・自動車などの各種共済による生活総合保障を展開しています。

### <商品一覧>

- ・終身共済・・・・・・・・・・ 一生涯の保障を確保。
- ・医療共済・・・・・・・・・・ 日帰り入院からの保障、先進医療に対する保障も選べます。
- ・養老生命共済・・・・・・・・ 貯蓄と保障がセットされています。
- ・こども共済・・・・・・・・・・ 入学準備・親の「もしも」の場合も安心です。
- ・がん共済・・・・・・・・・・ がんを幅広く生涯にわたって保障します。
- ・介護共済・・・・・・・・・・ 生涯にわたる介護保障。
- ・引受緩和型定期医療共済・・ 健康に不安のある方でも加入しやすくなっています。
- ・予定利率変動型年金共済・・ 老後生活の安定を図れます。
- ・建物更生共済・・・・・・・・ 自然災害に対しても確かな保障です。
- ・自動車共済・自賠償共済・・ セットで加入するとお得です。

### J A 共済の仕組み

J A 共済は、平成 17 年 4 月 1 日から、J A と J A 共済連が共同で共済契約をお引き受けしています。J A と J A 共済連がそれぞれの役割を担い、組合員・利用者の皆さまに密着した生活総合保障活動を行っています。



J A : J A 共済の窓口です。

J A 共済連 : J A 共済事業の企画・開発・資産運用業務や支払共済金にかかる準備金の積み立てなどを行っています。

## 〔農業・生活関連事業〕

### 販売事業

当JA管内で生産された、新鮮で安心・安全な農畜産物を生産者から消費者へお届けする事業を行っています。商標登録をしてブランド化を推進している「ちぢみほうれん草」、「春立ち菜類」等の「春告げやさい」、県下の生産量を誇る「南三陸の水ふき」、さらに、生産拡大を図っている「気仙沼茶豆」、「気仙沼いちご」、「輪菊」等、特産化をめざす園芸品目のブランド化を進めています。

また、「地産地消」の取り組みとして、気仙沼農産物直売所「菜果好」を営業し、消費者に直接、農家が持ち寄った地元でとれた新鮮な農産物の提供を行っています。

### 購買事業

営農センター3カ所(志津川営農センター、本吉営農センター、気仙沼営農センター)、経済店2カ所(津山経済店、階上経済店)では、農産物の種、苗、肥料、農薬、農具、園芸資材等を販売しています。米や野菜等を出荷している農家向けの品物だけではなく、家庭菜園向けの品物も取り揃えています。また、店舗では、肥料・農薬等の情報をPCで確認できるシステムを導入し営農指導員が野菜づくりのアドバイスも行っています。

### 農機事業・自動車事業

管内2カ所に北部農機センターと南部農機自動車センターを配置し、コンバインやトラクターなどの大型農機をはじめ、耕運機などの小型農機まで、各種農業機械の販売から修理・点検を行っています。また、南部農機自動車センターでは、新車・中古車の販売から車検・修理まで、きめ細かなメンテナンスとサービスを行っています。

### 石油事業

JA-S Sとして管内3カ所(階上給油所、志津川セルフ給油所、本吉セルフ給油所)を営業し、組合員始め地域の皆さまにより低価格でご利用いただいています。また、LPガスや各種ガス器具の販売も行っています。

### 葬祭事業

管内2カ所に葬祭センターを配置し、南部葬祭センターでは「やすらぎホール志津川」、北部生活葬祭センターにおいては「やすらぎホール気仙沼」・「やすらぎホール本吉」・「やすらぎホール大島」の3葬祭会館にて、お通夜からご葬儀・ご法事まで1カ所で行い、専門のスタッフが真心を込めお手伝いさせていただきます。また、北部生活葬祭センターにおいては、葬祭施設としての利便性向上を図るため、「多目的ホール」を増設致しました。さらに組合員割引や延寿会員割引制度により、安価で安心して利用いただける葬祭事業に心がけています。

## 5 . 直近の事業年度における主要な業務状況

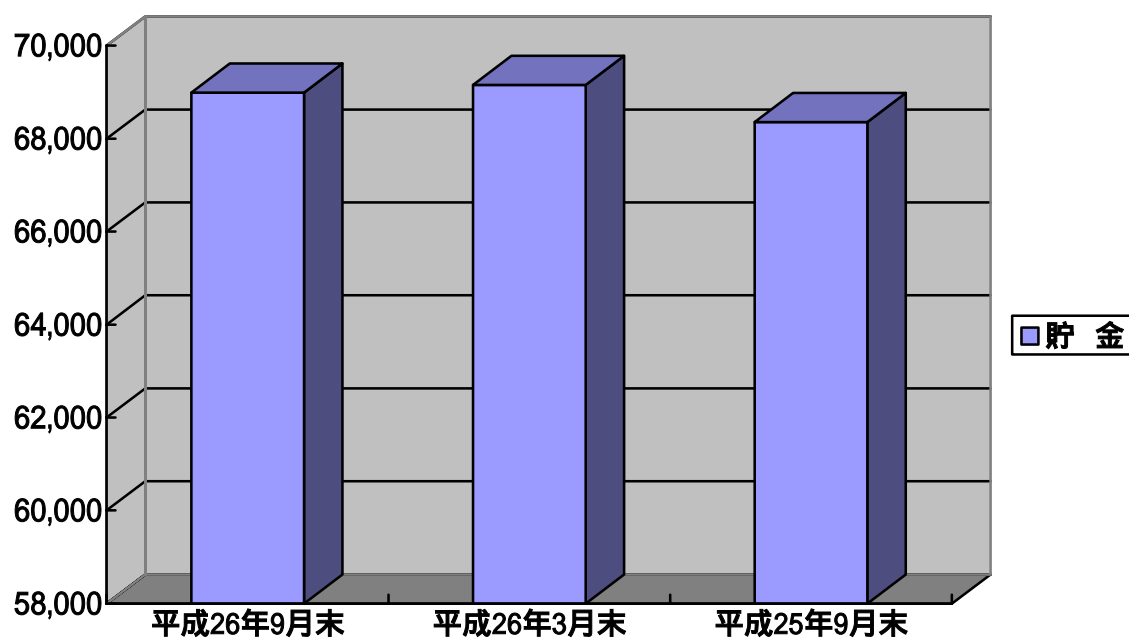
(単位：百万円)

	平成26年9月末	平成26年3月末	平成25年9月末
貯 金	68,986	69,153	68,357
貸 出 金	9,010	8,320	7,744
預 け 金	57,956	58,553	57,637
有 価 証 券	4,402	4,585	4,830
共済保有高	325,329	326,687	324,880

(注) 貯金、貸出金、預け金および有価証券は、月末残高。

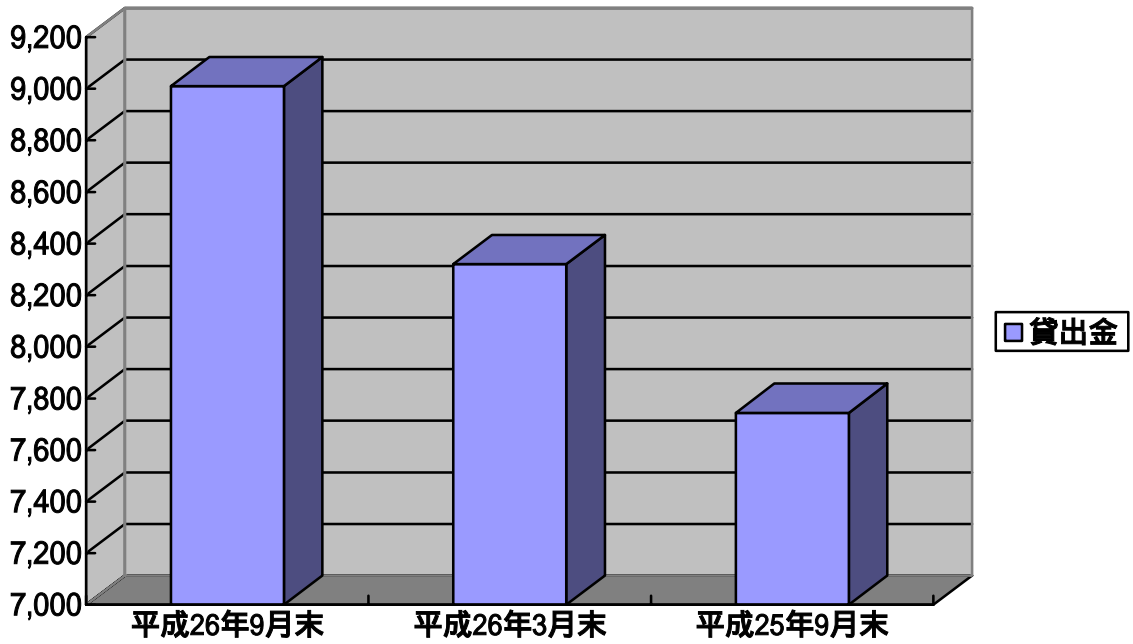
(単位：百万円)

### 貯 金



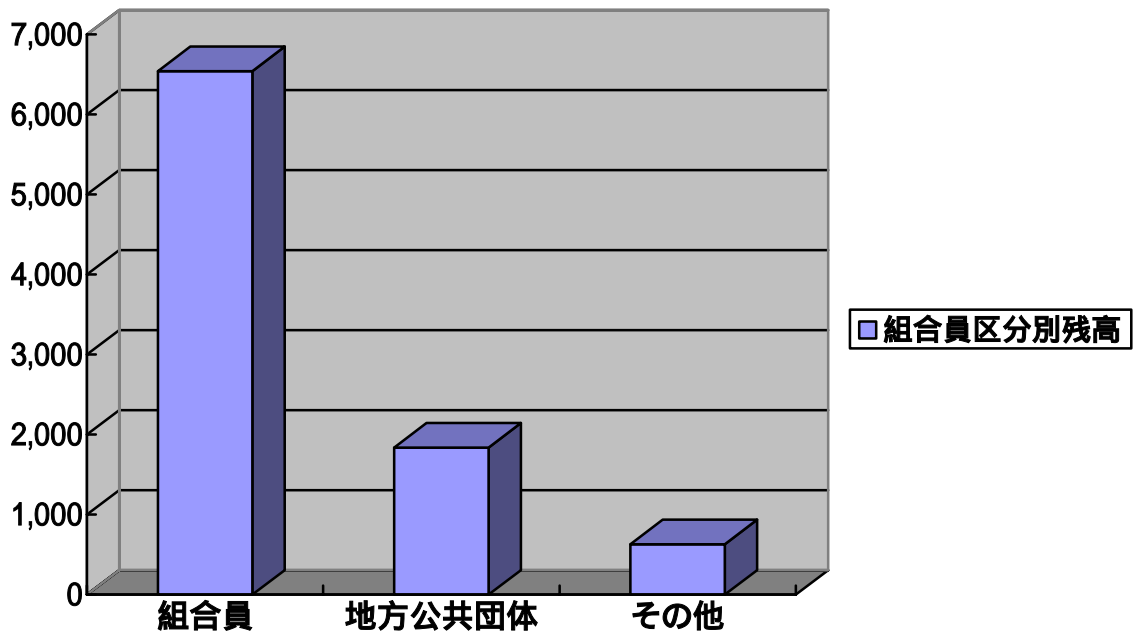
(単位：百万円)

### 貸出金



(単位：百万円)

### 貸出金(組合員区分別)



## 6 . 自己資本比率の状況

単体自己資本比率（国内基準適用）

平成26年9月末（推計値）	平成26年3月末
19.15 %程度	18.71 %

（注1）平成19年3月末より、「農業協同組合等がその経営の健全性を判断するための基準」（平成18年金融庁・農林水産省告示2号）の規定に基づいて自己資本比率を算定しています。

（注2）9月末の単体自己資本比率（推計値）は、平成26年3月末の自己資本額・信用リスク・アセット額・オペレーショナル・リスク相当額を基準に、9月末までの資産増から推計した信用リスク・アセット額を平成26年3月末の信用リスク・アセット額に加算し算出しています。

## 7 . 金融再生法開示債権の状況

金融再生法開示債権額（単体）

（単位：百万円）

債権区分	平成26年9月末	平成26年3月末	増 減
破産更生債権及びこれらに準ずる債権	92	156	64
危険債権	135	142	7
要管理債権			
正常債権	8,792	8,056	737
合 計	9,020	8,354	666

（注）平成26年9月末の計数は、次の方法により算出しています。

- 1 各債権区分額は、平成26年3月末時点の債権額を基準として、平成26年9月末時点の残高に修正しています。
- 2 平成26年3月末から9月末までの間に、債務者区分の変更が必要と認識した先については、9月末時点の債務者の状況に基づき債権区分を変更しています。



## 8 . 有価証券時価情報

(単位：百万円)

種 類	平成26年9月末			平成26年3月末		
	帳簿価額	時 価	評価損益	帳簿価額	時 価	評価損益
満期保有目的	1,200	1,262	62	1,400	1,464	64
その他	3,051	3,202	150	3,064	3,185	121
合 計	4,252	4,465	213	4,464	4,649	185

(注1) 9月末の有価証券の時価は9月末日における市場価格等に基づく時価としています。

(注2) 帳簿価額は、償却減価法適用前、減損処理前のものです。

## 9 . 地域貢献情報

(平成26年4月から11月まで)

4月26日	くらしの相談会(全支店・毎月第4土曜日開催)
5月12日	J A南三陸フェア(仙台三越・エスパル)
5月17日	住宅ローン相談会(全支店)
5月23日	サツマイモの苗植え指導(志津川・入谷小学校)
5月26日	気仙沼茶豆とかぼちゃの種まき指導(新城小)
5月28日～ 6月12日	気仙沼茶豆の種まき指導(入谷・小原木・津谷小学校)
5月30日～ 7月4日	米粉料理教室(階上公民館・横山小・小泉小)
6月2日～ 8月29日	定期貯金サマーキャンペーン2014(全支店)
6月4日	住宅再建に向けた復興応援プロジェクト第4回「住みいるバスツアー」 (石巻市蛇田・石巻ハウジングストリート)
6月9日～13日	年金相談会(津山・歌津・本吉・階上・気仙沼支店)
6月21日	大島住宅ローン相談会(大島開発センター)
6月23日	田んぼの生き物観察会(津山町横山)
7月3日	田んぼの生き物観察会(南三陸町入谷)
7月7日～9日	農業用廃プラスチック回収(管内7ヶ所)
7月14日～ 17日	野菜づくり講習会(管内7か所)

7月20日	アンパンマン交通安全キャラバン（本吉総合体育館） 気仙沼農産物直売所「菜果好」開店5周年感謝イベント
7月24日	女性部連絡協議会による料理講習会（階上公民館）
8月24日	住宅ローン相談会（全支店）
8月30日～ 9月6日	第9回JA南三陸組合長旗争奪少年野球大会（津山町柳津河川敷グラウンド）
8月26日	乳和食「百プロの一環」女性部料理教室（本吉公民館）
9月5日	春あげやさい栽培研修会（管内2ヶ所）
9月11日	Aコープマーク商品料理教室（横山小）
9月12日～ 29日	気仙沼茶豆の収穫指導（津谷・入谷小）
9月15日	地域ブランド「気仙沼茶豆」、ミニトマト「アンジェレ」の収穫祭（仙台市・EDEN仙台）
9月18日	気仙沼茶豆の収穫指導、かぼちゃの蒸しパン作り（新城小）
9月20日	第1回気仙沼市畜産共進会（旧本吉地域家畜市場）
9月25日	米粉料理教室（入谷小）
9月29日	地元ブランド「南三陸米ひとめぼれ」出発式、新米を一斉販売（気仙沼米穀商業協同組合階上精米センター）
10月4日～5日	第8回JA共済少年野球宮城県大会（東松島市鷹来の森運動公園）
10月17日	第6回JAバンク宮城パークゴルフ大会（大衡村・おおひら万葉パークゴルフ場）
10月21日～ 23日	サツマイモの収穫指導（志津川・入谷小学校）
10月19日	もくもくランド秋祭り協賛・出店（登米市津山町もくもくランド）
10月25日	南三陸米凶画コンクール表彰式・新米試食会（はまなす海洋館）
10月25日	フラワーアレンジメント教室（南三陸町ポータルセンター）
10月26日	住宅ローン相談会（全支店）
10月26日	第30回気仙沼市産業まつり（気仙沼市魚市場）/南三陸町産業フェア（ベイサイドアリーナ）協賛・出店
11月4日～ 12月30日	定期貯金ウィンターキャンペーン2014（全支店）
11月1日	住宅再建に向けた復興応援プロジェクト第5回「住まいるバスツアー」（石巻市蛇田・ミヤギテレビ石巻ハウジングストリート）
11月2日	気仙沼市本吉地区産業まつり協賛・出店（本吉総合体育館）
11月9日	JAまつり（第39回気仙沼地域農業祭）気仙沼支店

## 地域密着型金融への取り組み

[地域からの資金調達の状況]

貯金残高（平成26年9月末）

（単位：千円）

資格	残高
組合員（組合員みなし含む）	58,402,389
うち同一世帯に属する者	16,815,079
うち非営利法人	7,712,907
うち地方公共団体	7,355,774
組合員以外	10,584,477
合計	68,986,867

[地域への資金供給の状況]

貸出金残高（平成26年9月末）

（単位：千円）

資格	残高
組合員（組合員みなし含む）	6,398,291
うち同一世帯に属する者	31,343
組合員以外	2,611,786
うち地方公共団体	1,837,567
うち金融機関	520,000
うちその他	254,219
合計	9,010,077

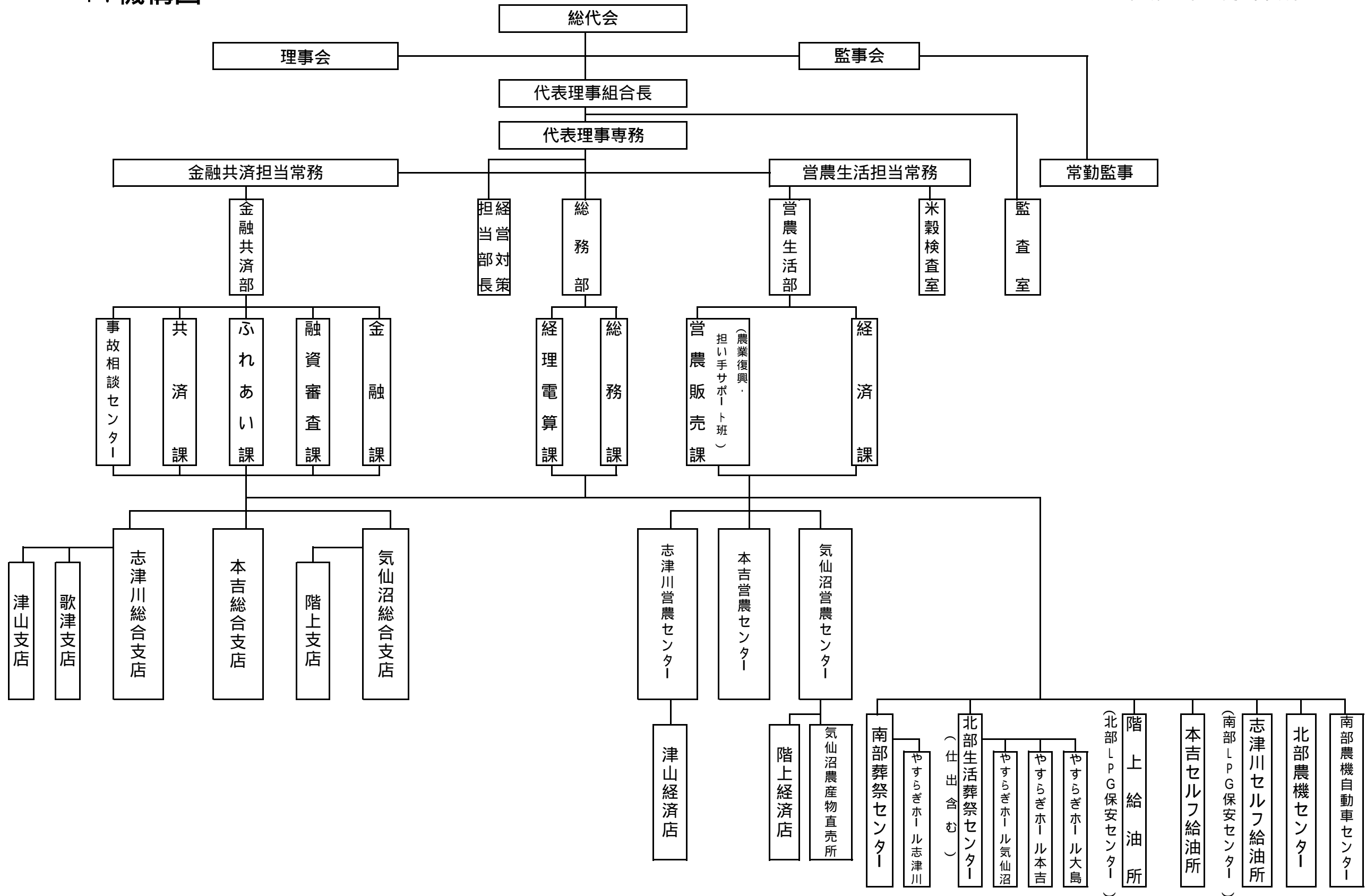
[地域密着型金融への取り組み]

資金名	資金用途
農業近代化資金	農地取得以外の設備資金から運転資金にいたるまで、様々な資金用途に対応した制度資金。震災特例に該当すれば実質無利子、無担保で融資を受けられます。
アグリマイティ資金	地域農業および農村地域の発展に資する前向きな事業に対応した農業資金。金利負担を軽減する利子補給を行っています。
東日本大震災農業経営安定資金	東日本大震災により、被害を受けた農業者が、農業経営の維持・安定と地域農業基盤の拡充を図ることを目的に、震災後に制定。利子補給により実質無利子となっています。

# 【JAの概要】

## 1. 機構図

平成26年11月1日現在



## 11. 店舗のご案内

(平成26年11月1日現在)

店 舗 名	住 所	電 話 番 号	CD/ATM 設置 台 数
本 店	気仙沼市本吉町津谷松尾 1-2 (仮)	0226-31-4551	
志津川支店	南三陸町志津川字廻館 97 (仮)	0226-46-2106	
入谷 A T M	南三陸町入谷字中の町 248-2		1 台
津山支店	登米市津山町横山字細屋 28-4	0225-69-2211	
柳津 A T M	登米市津山町柳津字本町 220		1 台
横山 A T M	登米市津山町横山字本町 178-3		1 台
歌津支店	南三陸町歌津字柗沢 59-6	0226-36-2003	1 台
本吉支店	気仙沼市本吉町津谷松尾 1-2	0226-42-3007	1 台
大谷 A T M	気仙沼市本吉町三島 25		1 台
階上支店	気仙沼市長磯船原 15-2	0226-27-3020	1 台
気仙沼支店	気仙沼市本郷 1-4	0226-22-2716	1 台
大島 A T M	気仙沼市廻館 116-2		1 台
新月 A T M	気仙沼市松川前 61-6		1 台
松岩 A T M	気仙沼市赤岩泥の木 18		1 台

注：東日本大震災で事務所が流失し、本店は本吉支店 2 階、志津川支店は仮設の事務所で営業を行っています。

(本書は年度の間時点として内部的に仮決算を行ったものであり監査法人の監査は受けておりません。)

# 南三陸農業協同組合

〒988-0309 宮城県気仙沼市本吉町津谷松尾1 - 2 (仮事務所)

TEL:0226-31-4551 FAX:0226-42-1360